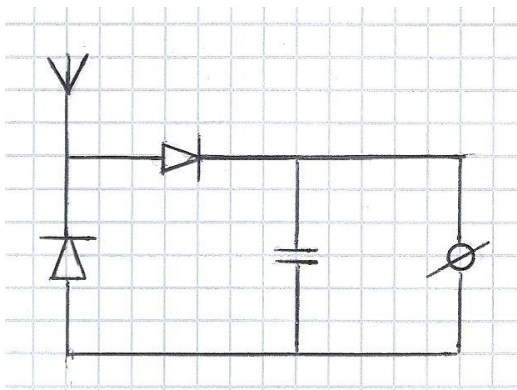


MISURATORE DI CAMPO

Il misuratore di campo è uno strumento che dovrebbe essere a corredo di tutte le stazioni radio. Infatti ci permette di "visualizzare" la presenza, la direzione, l'intensità e la polarizzazione delle onde radio. Può servire soprattutto a verificare le caratteristiche di un'antenna, per individuare in quale direzione il suo rendimento è massimo.

Autocostruirsi un misuratore di campo economico ma funzionale è molto semplice e richiede pochissimo materiale di facile reperibilità.



Questo è il suo schema elettrico e i componenti sono:

- Ø N° 2 diodi al Germanio
- Ø N° 1 condensatore da 270 pF
- Ø N° 1 antenna telescopica lunghezza max 50 cm.
- Ø N° 1 microamperometro analogico, da 100 microampère fondo scala
- Ø Contenitore in plastica

Come visibile nelle foto seguenti, il circuito elettrico è montato in aria e successivamente fissato su una basetta di spugna poliuretanica, giusto per dargli consistenza.



Ecco lo strumento pronto all'impiego

Consulenza tecnica IK2AHG – Written by IZ2074 SWL –